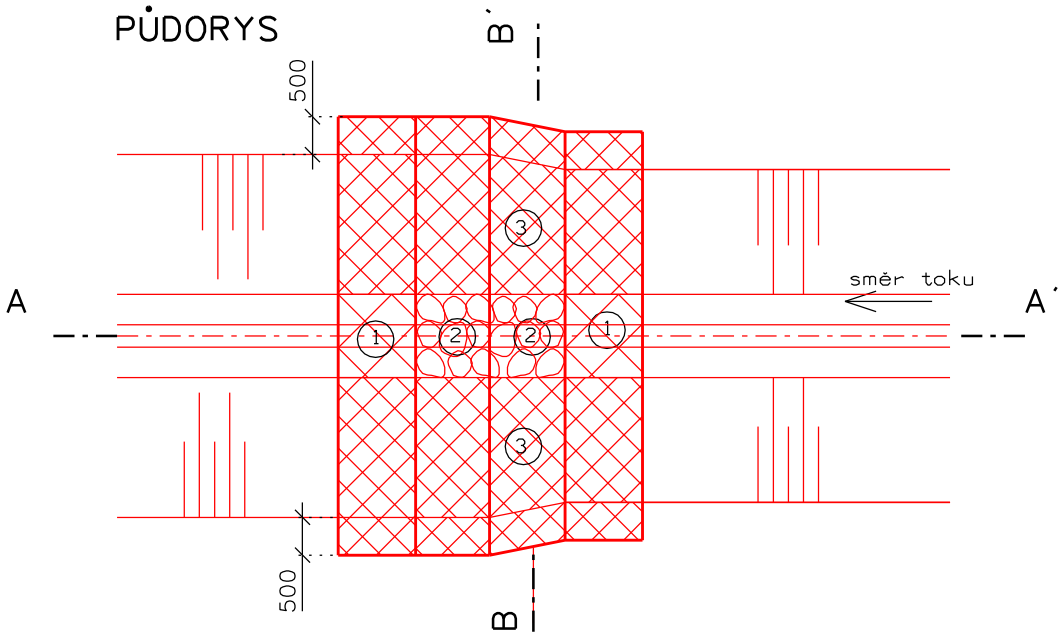
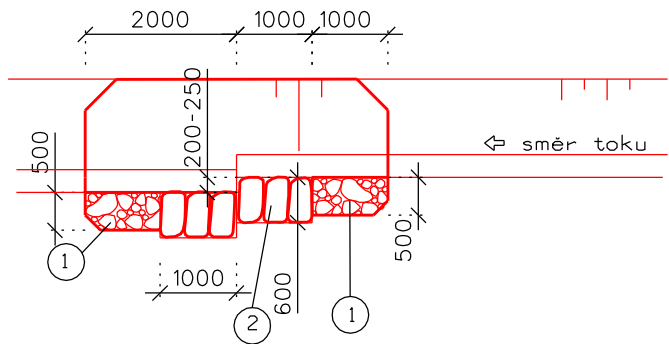


VZOROVÝ PRÁH se stupněm  
měř. 1:100

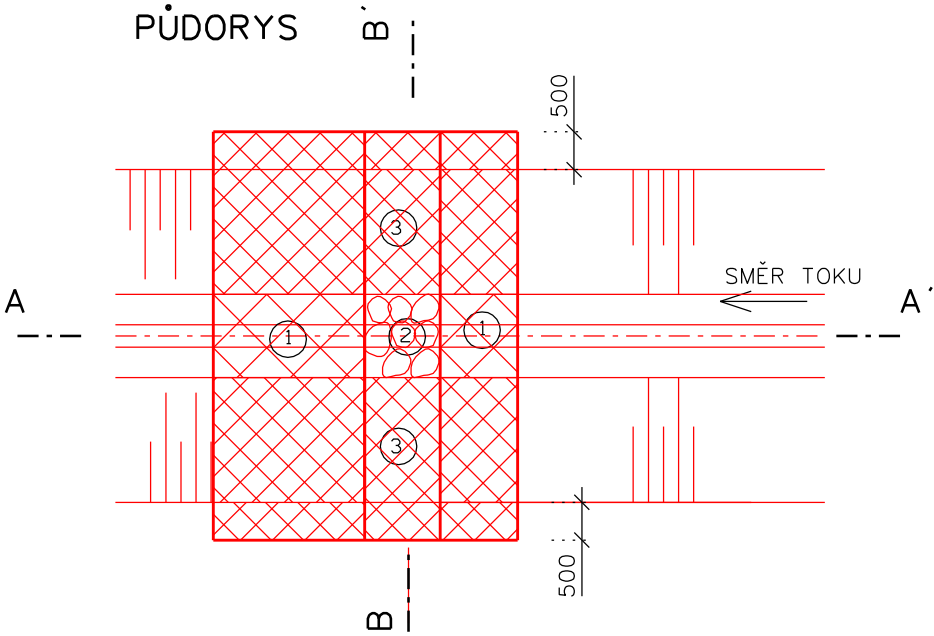


ŘEZ A - A'

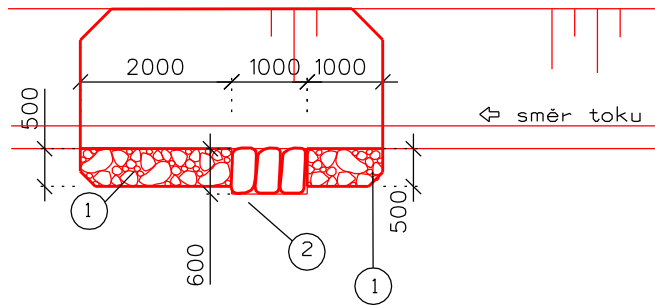


VZOROVÝ PRÁH jednoduchý

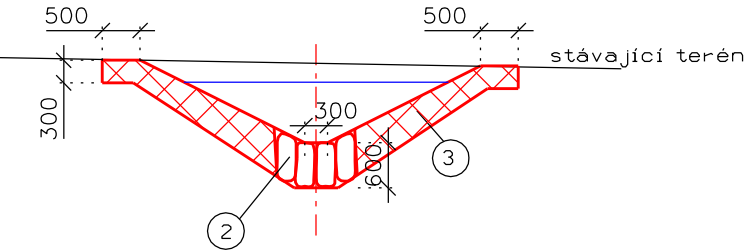
měř. 1:100



ŘEZ A - A'




ŘEZ B - B'



LEGENDA

OZN.	POLOŽKA
1	KAMENNÝ ZÁHOZ BALVANY VÁHY DO 200 kg
2	BALVANY VÁHY DO 200 kg, MINIMÁLNÍ DÉLKA KAMENE 0,6 m, UKLÁDÁNÍ KAMENŮ NA VÝŠKU, JEDNOTLIVÉ KAMENY MUSÍ BYT MEZI SEBOU NAVZÁJEM ZAKLÍNĚNÉ, MEZERY MEZI KAMENY BUDOU PROSTĚRKOVÁNY
3	KAMENNÁ ROVNANINA S VYKLÍNOVÁNÍM SPAR ÚLOMKY KAMENE

Vypracoval	Zodpov.projektant	Hl. ing. projektu	Vedoucí střediska	 <div>AGPOL s.r.o. Jungmannova 153/12 779 00 Olomouc Česká republika</div>		
Mikulášková Milada	Ing. Skácel Miroslav	Ing. Skácel Miroslav	Ing. Vaculín O., Ph.D.			
<i>Mikulášková</i>	<i>SK</i>	<i>SK</i>	<i>IV</i>			
Místo stavby	k.ú. Kvítkovice u Otrokovic		Kraj	Zlínský	Počet formátů	2 A4
Investor	SPÚ - Krajský pozemkový úřad pro ZK, Pobočka Zlín				Datum	10/2019
Akce - objekt	SO 15.1, SO 17.1, SO 18.1 Polní cesty a PEO v k.ú. Kvítkovice u Otrokovic				Stupeň	DSP a R
					Zakázkové číslo	2658/060
					Archivní číslo	2658
Příloha	Kamenný práh				Měřítko	Číslo výkresu
					1:100	D.3.1.b.7